

2020 柳川雛祭り

さげもんめぐり

※展示期間、時間については変更の場合もあります。

柳川ひな祭り
 ピンクののぼり旗が目印です。
 ※一部有料のところがあります
 ※見学時間、休日は各施設・店舗により異なります

- 凡例**
- さげもん処
 - ①~⑫ 食事処
 - P 有料駐車場
 - P 無料駐車場
 - 名所
 - バス停
 - 🚢 川下り乗船場
 - 📍 観光案内所

プレオープン展示会場 1月24日(金)~

- 柳川市観光案内所
- 北原白秋生家・記念館
- モリヤマ民芸・森山醤油
- 鰻・日本料理山田屋
- さげもん美草・北原みやげ店
- 柳川夢工房
- 柳川藩主立花邸御花
- 旧戸島家住宅
- 柳川よかもん館
- 柳川白柳荘
- ハラダ手芸店
- 柳川市役所
- かんぼの宿
- 西鉄柳川駅
- 古民家北島
- 佐賀空港

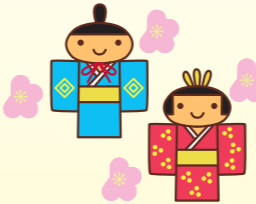


おひな様始祭行列コース
 2/11(祝・火) 10:00~12:00

おひな様水上パレードコース
 3/15(日) 11:00~12:20
 (雨天の場合3/22(日)に順延)

距離のめやす(徒歩)

- 西鉄柳川駅 ~ ● 辻町 <13分>
- 辻町 ~ ● 市民会館前 <10分>
- 市民会館前 ~ ● 本城町 <10分>
- 辻町 ~ ● 水天宮(水辺の散歩道経由) <30分>
- 本城町 ~ ● 水天宮 <5分>



至みやま・柳川インター