

八女福島仏壇
YAME FUKUSHIMABUTSUDAN

八女提灯
YAMECHOCHIN

久留米絨
KURUMEKASURI

伝統と現代の
セツシヨン

博多織
HAKATAORI

上野焼
AGANOYAKI

博多人形
HAKATANINGYO

KOUGEI EXPO IN FUKUOKA

第35回
伝統的工芸品月間国民会議
全国大会

世界に誇る日本の伝統的工芸品が集結。伝統と現代の融合が、新たな"KOUGEI"のカタチを紡ぎだす。

平成30年 11月2日(金) - 11月4日(日) 入場無料

時間 / 10:00 ~ 18:00 (2日は11:00開始、4日は16:00終了) メイン会場 / マリンメッセ福岡

【主催】 経済産業省・伝統的工芸品月間推進会議・一般財団法人伝統的工芸品産業振興協会・日本伝統工芸士会・福岡県伝統的工芸品月間推進協議会 http://kougei-expo.com/



阿波和紙



尾張七宝



西陣織



益子焼

京焼・清水焼



波佐見焼

伝統的工芸品とは

日本の各地では、昔から着物や茶碗など暮らしの必需品として愛用されてきた様々な日用品があります。そしてその中で、100年以上の歴史を持ち、主に天然の原材料を使い、職人の手により作られてきた工芸品が、伝統的工芸品として国の指定を受けており、現在、230品目はその指定を受けています。伝統的工芸品は時代の変遷に合わせて少しずつ変化を遂げながらも、日本人の生活に欠かすことのできない品として現在も愛用され続けています。



樺細工

加賀友禅



越前漆器



江戸木版画



本場大島紬



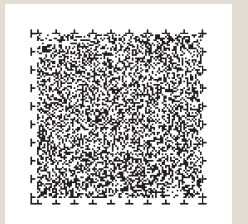
大阪浪華錫器

日本の伝統美と技が丁寧に受け継がれてきた、福岡が世界に誇る7工芸品。



メイン会場へのアクセス

- 電車でお越しの方
 - 地下鉄呉服町駅より徒歩17分
 - 福岡都市高速 東浜ランプより約3分
 - バスでお越しの方
 - 【中央ふ頭行】西鉄バス マリンメッセ前停で下車
- イベント期間中は、無料臨時バスも運行します。詳しくはWEBサイトでご確認ください。



Uni-Voice
このマークは目が不自由な人などが使う音声コードです。

www.kougei-expo.com/fukuoka/



伊万里・有田焼



岩谷堂箆笥

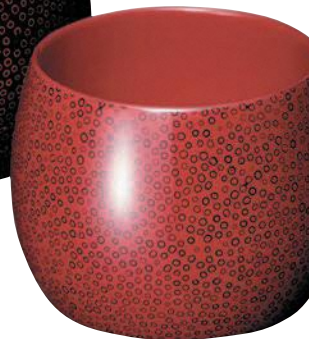
KOUGEI EXPO



南部鉄器



津軽塗



ここ福岡に、日本全国の伝統的工芸品が一堂に集結。展示・販売だけでなく、体験・実演も楽しめる「KOUGEI EXPO」。

経済産業大臣指定の伝統的工芸品が全国から一堂に会す！



伝統工芸ふれあい広場

職人の手ほだきによる工芸品の製作体験や精巧な手わざを身近に直接見ることのできる製作実演。伝統的工芸品の新しい楽しみ方を提案する「中尾彬氏セレクション」の伝統的工芸品を取り入れた彩り豊かな現代の住空間の展示。伝統的工芸品×キャラクター、学校や身近な施設で使われる伝統的工芸品の紹介など伝統的工芸品を思う存分楽しめます。



全国くらしの工芸展

全国各地の伝統的工芸品が一堂に集まり、展示・販売します。作り手との対話を楽しみながらお気に入りの逸品を見つけてください。



第21回日本伝統工芸士会作品展

伝統的工芸品製作技術の指導的継承者である伝統工芸士による新作のコンクール展示会。くらしの中で輝く、卓越した技と美意識による作品をご覧ください。作品はお買い求めいただけます。

ステージイベント

IKKO 美と工芸の 楽しみ方

11月3日(土)



美しさを追い求めるIKKOさんの視点から、日常生活を通してのこだわりやアドバイス、伝統的工芸品との関わりや、自身の生き方にどのように取り入れているのか等々を織り交ぜながらのトークショーです。

中尾彬×伝統的工芸品 本物を 知る男が語る 伝統の魅力！

11月4日(日)



絵画や陶芸をこよく愛す「本物を知る男 中尾彬」氏が日常的な伝統的工芸品とのかかわり方や楽しみ方を伝授。それぞれの逸品が持つ魅力を語りつくします。

展示ゾーン

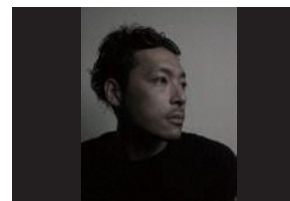
中尾彬セレクション 伝統的工芸品の新しい 楽しみ方

11月2日(金)～4日(日)

中尾彬氏セレクションの伝統的工芸品を取り入れた彩り豊かな現代の住空間を提案します。4日(日)13:30～14:00 展示ゾーンにて中尾彬氏が伝統的工芸品の魅力をお伝えします。

CREATORS COLLABORATION

第35回の福岡大会は、クリエイターと福岡の伝統的工芸品が奏でるコラボレーション。



八女提灯
×
西元祐貴

世界的な注目を集める、日本を代表する墨絵、陶墨画アーティスト。伝統的な技法に捕われず、「躍動感」「力強さ」を追求した作品を展開。



博多人形
×
ニコライ・バーグマン

デンマーク出身。フラワーアーティスト。ファッションやデザイン分野でも世界有数の企業と共同デザインプロジェクトを手がける。



上野焼
×
西本早希

独自の雰囲気やシンプルな着こなしに定評があり、読者モデルやプロデューサーなどで活動中。フォロワー数は芸能人も上回る19万人超え。



博多織
×
BEAMS JAPAN

セレクトショップのBEAMSが手掛ける東京・新宿のショップ。日本をキーワードに様々な魅力あふれるモノやコトを提案している。

KIYONAGA & CO.

久留米絣
×
KIYONAGA & CO.

SOPH.清永浩文によるパーソナルかつ実験的な商品構成で福岡にて展開。店舗の一部を使ったPOP-UPやここでしか買えない物を取り扱う。



小石原焼
×
WOK22

名古屋出身福岡在住のグラフィックアーティスト、ペインター。雲や蛸の足のモチーフを好んで描いており、ポップでダークな部分を、様々な手法で表現する。

tatsuo nagahata
Produced by clart H.P. FRANCE

八女福島仏壇
×
長幡辰男
(ジュエリーデザイナー)

ジュエリーに対する、普遍的な美意識を意識しながらも独自の感覚で、新たな魅力を宿らせる。目指すは、女性が自分だけの宝物と思える、とっておきのジュエリー。

福岡が世界に誇る「食」で、来場者に最上級のおもてなし

福岡「食」の市

目利きが効いた「THE 福岡」な飲食店がズラリ。ここでお腹を満たして、ゆっくり「KOUGEI EXPO」をお楽しみください。



その他、子供から大人まで楽しめる様々な催しも！