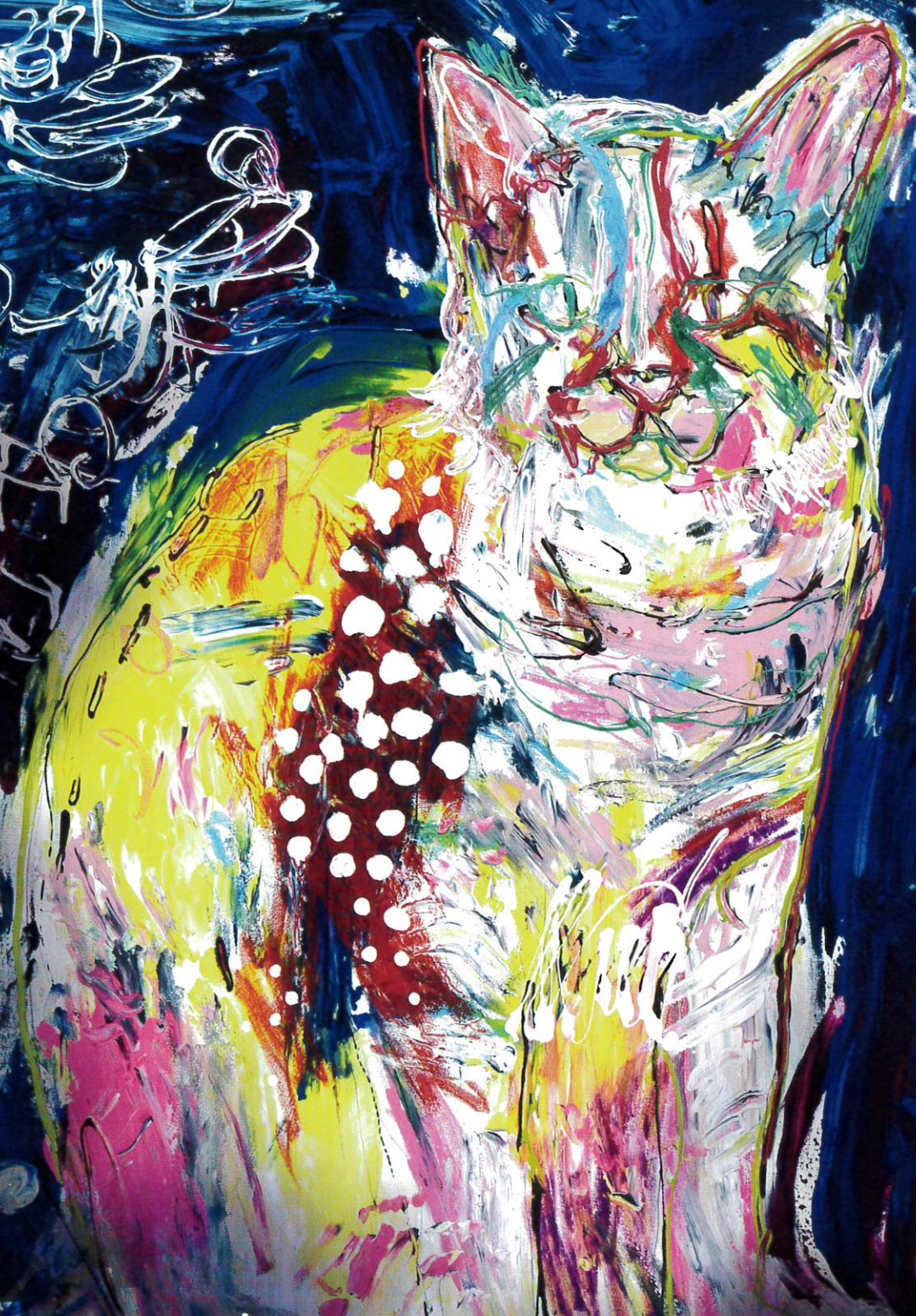




ニャイト。



夜の動物園

土曜日開催 サタデーニャイト

8/4・11・18・25 9/1・8

Open 9:00~21:00
(入園は20:30まで)

大濠公園駅前から

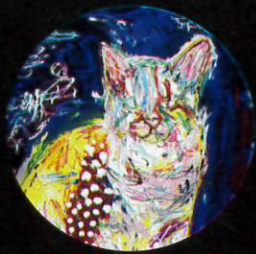
無料シャトルバス“ZOOバス”運行

夜の動物園の開催日には、地下鉄大濠公園駅前～植物園正門を結ぶ、無料シャトルバス“ZOOバス”を運行します。
(始発：大濠公園駅前17時発 / 最終：植物園正門21時10分発)

入園料 大人600円/高校生300円/中学生以下無料

福岡市動植物園

TEL092-531-1968 (受付) <http://zoo.city.fukuoka.lg.jp/>



夜の動物園

真夏の夜だけの特別公開!

8/4・11・18・25 9/1・8 土曜日開催 Open 9:00~21:00
(入園は20:30まで)

- 雨天の場合も開催します。
- 動物の体調や天候などにより、観覧できない場合があります。
- 以下の動物については夜間は展示していません「オランウータン、シロテテナガザル、チンパンジー、アラビアオリス、カンガルーなど」
- 動物撮影の際は、フラッシュの使用はご遠慮ください。
- 動物にはえさを絶対に与えないください。
- 安全確保などのため、立ち入りを制限しているエリアがあります。



動物園

Topics 1

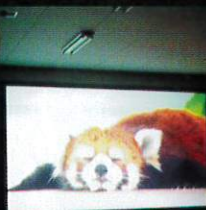


夜ならではの動物園が楽しめます



夜行性動物本来のいきいきした姿が見られます。ライトに照らし出されるフラミンゴやペンギンも幻想的です。飼育員による動物ガイド「夜のスポットガイド」も開催します。(スポットガイドのスケジュールは動物園ホームページをご確認ください。)

Topics 2



動物たちの迫力ある4K映像を上映します

鮮明で迫力ある映像で動物たちの姿を撮影した4K映像上映会を、ソニーストア福岡天神とタイアップして、動物科学館の大型スクリーンで上映。飼育員が撮影した映像が登場します。

Topics 3



福岡市動物園オリジナルスムージー“スムーZOO”を販売

健康的な食生活を送る動物たちをお手本に、ローフードマイスターの宮村ゆかりさんが監修した福岡市動物園オリジナルのスムージー“スムーZOO”を販売します。フルーツたっぷりのチンパンジー・サイチョウ・マレーグマの3種類を中央食堂で販売します(1日各20杯)。



植物園

Topics 1



今年も出現! 幻想空間「ひかりのもり」

フルカラーLEDによって樹木と花々を色鮮やかにライトアップする「ひかりのもり」。昨年に引き続き、幻想的な植物の世界へと観る人をいざないます。

Topics 2



大人気! 「ナイトガーデントレイン」

毎年大人気のイルミネーションに飾られたガーデントレインを運行します。

Topics 3



夜にしか咲かない神秘的な花たち

夜にしか咲かない植物を展示しています。(温室内)オオオニバス、サガリバナ、熱帯スイレン、イェライシヤン、ルコウソウ、ドラゴンフルーツなど(屋外)オオマトツヨイダサ、ユウスゲなど

Topics 4



夜景を見ながら「展望台BBQ」

毎年大好評の夜景を見ながらのBBQを開催します。予約は展望台カフェまで
TEL:070-5594-6108

Topics 5

初登場! 小腹がすいたら「キッチンカー」

キッチンカーが初登場です。場所は入口広場など。ぜひご利用ください。

福岡市動植物園

〒810-0037 福岡市中央区南公園1番1号 夜の動植物園 検索
TEL092-531-1968 (総合案内所) FAX092-531-1996

(動物取扱業に関する表示) ●氏名/福岡市長 高島 宗一郎 ●名称/福岡市動物園 ●所在地/福岡市中央区南公園1番1号 ●種別/展示(登録番号 動物第E2902061号)・販売(登録番号 動物第E2902060号) ●登録年月日/平成19年7月4日 ●有効期間の末日/平成34年7月3日 ●動物取扱責任者/藤沢大

福岡市動植物園へは、公共交通機関をご利用ください。

西鉄バス 利用の場合 56・57・58番利用 「動物園前」「上智福岡中高前」「小笹団地正門前」下車

地下鉄 利用の場合 地下鉄七隈線「薬院大通駅」下車 徒歩15分