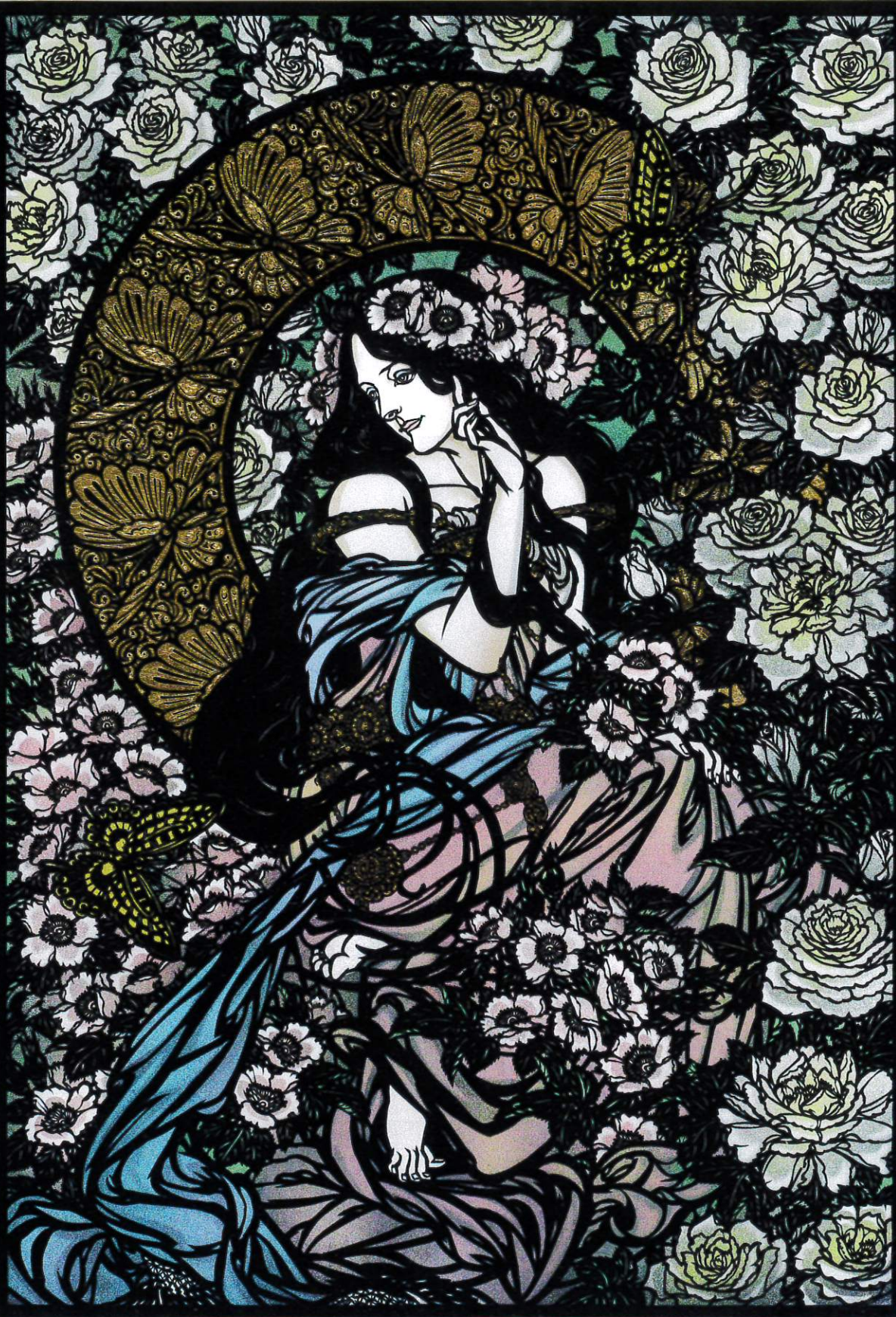


息を呑む  
繊細美

# 切り絵 アート展



祝 瑞良 ● 薔薇色の季節 1999年

11名の“カミワザ” 福岡に初上陸!!

2018年 4月20日(金) → 6月3日(日)

天神の美術館  
福岡県立美術館  
Fukuoka Prefectural Museum of Art  
〒810-0001 福岡市中央区天神5丁目2-1

開場時間 ● 10時～18時(最終入場は17時30分) 休館日 ● 毎週月曜日 ※ただし、4月30日(月・休)及び5月1日(火)は開館  
入場料 ● 一般 1,200円(1,000円) 高大生 800円(600円) 小中生 500円(300円) ※( )内は前売、または20名以上の団体料金  
※65歳以上の方は一般の前売・団体料金(年齢を証明できるものを提示)  
※身体障害者手帳・療育手帳・精神障害者保健福祉手帳の交付を受けている方とその介護者1名、及び特定疾患医療受給者証・特定医療費(指定難病)受給者証の交付を受けている方は無料  
ローソンチケット(Lコード82153)、チケットぴあ(Pコード768-954)、セブンチケット、他主要プレイガイドにて販売中  
主催 ● 福岡県立美術館、毎日新聞社、RKB毎日放送 協賛 ● 窓又康平家  
後援 ● 福岡県、福岡市・福岡市教育委員会、九州旅客鉄道、西日本鉄道、(公財)福岡市文化芸術振興財団、毎日メディアサービス・サンデー新聞、cross fm、LOVE FM  
展覧会公式サイト ● <http://kirie-fukuoka.jp/> お問合わせ ● (福岡県立美術館)092-715-3551 美術館ホームページ <http://fukuoka-kenbi.jp/>

# 切り絵 アート展

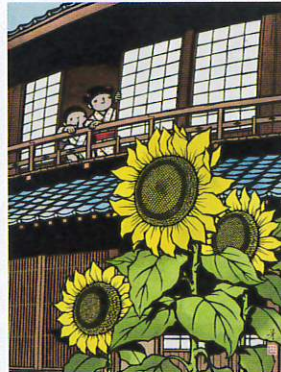
## 切り絵美術の最高峰 福岡に初上陸!!

人々は古くから紙を切り貼りし、窓辺や壁を飾り、生活空間を満たしてきました。紙を使ったこうした文化はそれぞれの国や自然、歴史の中で熟成され、個性豊かな独自の切り絵文化として成長しました。「切り絵」には「切り紙」「影絵」など多彩なジャンルがあり未だにその定義・技法が確立されていません。しかし、定義されていないということは無限の可能性もあるということです。今では「切り絵」という概念を超えた独創的で魅力あふれる作品が数多く誕生しています。

本展では、切り絵専門の美術館である「富士川・切り絵の森美術館」(山梨県身延町)の全面的な協力のもと、日本を代表する切り絵作家11名の作品110点を紹介します。作家それぞれが独自の感性と手法を駆使し、その作品は観る人を一瞬にして異空間に導きます。“究極のカミワザ”を心行くまでお楽しみください。



柳沢京子●情揺る虫 1992年



関口ココ●ひまわり 1982年



酒井敦美●春の羽根 2016年



梶原良●四天王 持国天王 提多羅泥咤 2002年



辰巳雅章●赤ずきん 2009年



井出文蔵●一寸法師 2004年



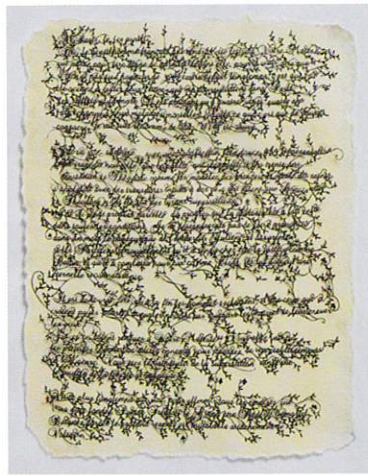
福井利佐●carp 2016 2016年



百鬼丸●武田信玄 2014年



筑紫ゆうな●無題 2016年



倉山日菜●Voltaire(ヴォルテール) 2009年



林敏三●七人の侍 2009年

### EVENT INFORMATION

同時期開催 コレクション展I「特集:昭和戦前期の美術一時代を映す鏡」3月17日(土)~6月10日(日)

#### ■作家によるギャラリートーク・サイン会・実演

講師●福井 利佐

4月28日(土)  
14:00~15:00 ギャラリートーク  
15:00~16:00 サイン会

講師●倉山 日菜

5月12日(土)  
14:00~15:00 ギャラリートーク  
15:00~16:00 サイン会

4月29日(日)祝

10:30~11:30 ギャラリートーク  
13:00~14:00 実演  
14:00~15:00 サイン会

5月13日(日)祝

13:00~14:00 実演  
14:00~15:00 ギャラリートーク  
15:00~16:00 サイン会

参加費▶無料 定員▶(実演のみ)各回80名 ※要事前申込  
※サイン会は当館ギャラリーショップで関連書籍をご購入の方に限ります。

#### ■切り絵ワークショップ

講師●川田 絵実

5月20日(日) 10:30~12:30 14:00~16:00

教材費▶1,200円 定員▶各回20名 ※要事前申込 ※小学生以下は保護者同伴

#### 【イベント参加方法】

①~⑤のイベントのみ事前申込が必要となります。

①参加希望日(①~⑤) ②参加者氏名  
③年齢 ④電話またはFAX番号の4点をお伝えの上、電話またはFAXにて下記申込先にお申込みください。

申込先▶福岡県立美術館普及課  
TEL:092-715-3551  
FAX:092-715-3552

会場▶①~⑤: 4F 視聴覚室  
ギャラリートーク・サイン会: 3F  
会場付近※いずれも参加には本展チケット提示が必要(半券可)



#### 交通のご案内

【西鉄電車 天神大牟田線】「西鉄福岡(天神)駅」下車 徒歩15分

【福岡市地下鉄 空港線】「天神駅」下車 徒歩10分

【西鉄バス】(博多から)  
「博多駅前A」から301・302・303・305番等に乗り「天神北」下車 徒歩5分

「博多駅シティ銀行前F」から46番に乗り「市民会館前」下車 徒歩2分

(天神から)  
「天神ソラリアステーション前2A」から20・80・90番に乗り「市民会館前」下車 徒歩2分

【自動車】福岡都市高速「天神北ランプ」または「築港ランプ」から3分  
※駐車場は乗用車50台駐車(無料)

### 切り絵アート展 オリジナルグッズ

フリーファイル(A4)  
5種類 各400円

バックハンガー  
3種類 各1,080円

トートバッグ  
1,500円

## 天神の美術館 福岡県立美術館

Fukuoka Prefectural Museum of Art  
〒810-0001 福岡市中央区天神5丁目2-1  
TEL:092-715-3551 <http://fukuoka-kenbi.jp/>